

RL 40

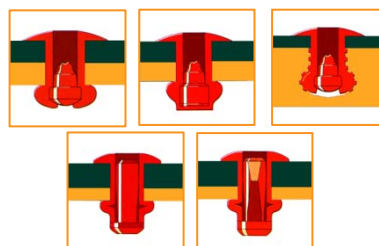
Пнеумогидравлический инструмент для установки вытяжных заклепок

Технические характеристики:

Модель	RL 40
Макс. давление	7 bar
Сила клепки	14,7 kN/6 bar
Рабочий ход	14 mm
Масса	2,0 kg
Отношение мощности к массе	7,35 kN/kg
Высота	280 mm
Длина	302 mm
Соединение для шланга	ø 6 mm (G 1/4")
Расход воздуха на 1 заклепку (с подсосом)	2 l
Расход воздуха на 1 заклепку (без подсоса)	0,2 l
Уровень шума	$L_{PAI} < 70 \text{ dB(A)}$
Уровень вибрации (ISO/FDIS 8662-11)	$a_{hw} < 2,5 \text{ m/s}^2$

Диапазон применения:

Диаметр заклепки	2,4	3/3,2	4	4,8/5	6	6,4
Алюминий, Медь, Латунь			✓	✓	✓	✓
Сталь			✓	✓	✓	✓
Нерж. сталь			✓	✓	✓	✓
Комплект насадок			✓	✓	✓	✓



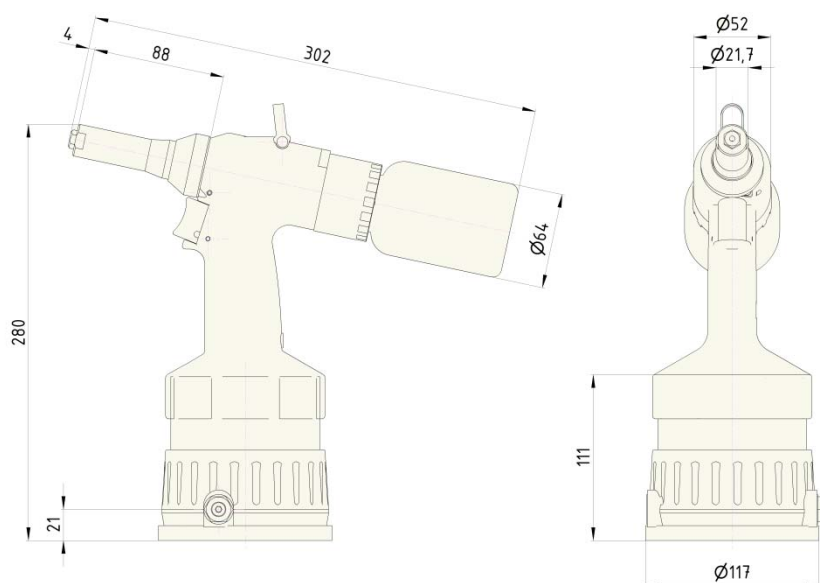
Описание:

- высокая производительность при малых габаритах
- плавная регулировка подсоса
- низкий уровень шума
- низкие требования к техническому обслуживанию
- простота сэпклуатации
- эргономичная ручка – инструмент хорошо лежит в руке
- низкое значение передаваемой вибрации вращающийся
- угловой переходник для быстросъемного соединения
- подключение воздуха с правой или левой стороны
- подвес
- дополнительные насадки в нижней части инструмента
- безопасный клапан на емкости удаления отходов
- безопасный клапан давления воздуха надежность
- проверенная на практике



Артикул:

Размеры инструмента:

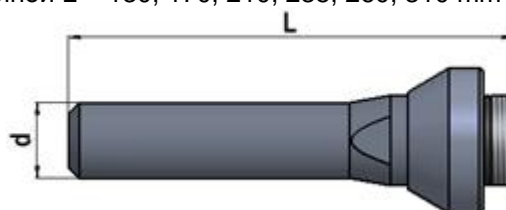
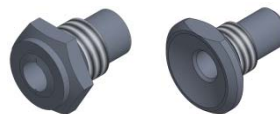
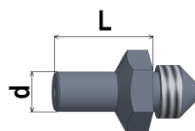


Стандартное оснащение:

- Насадки (см. таблицу) + ключи, необходимые для замены насадки
- Набор для замены масла
- Переходник для подключения воздуха + универсальный ключ для затяжки
- Инструкция по эксплуатации и обслуживанию, перечень запасных деталей

Другие дополнительные аксессуары:

- Удлиненная насадка на 5 мм для L = 10 до 25 mm
- Специальные насадки для особых типов заклепок, например таких как Bulb-Tite
- Удлиненная передняя трубка Ø d = 22 mm с длиной L = 130, 170, 210, 235, 260, 310 mm



- Уменьшенная емкость для отходов
- Емкость для отходов с демпфером
- Адаптер для подключения шланга отвода отбросов вместо емкости для отходов
- Датчик подсчитывающий установленные заклёпки