

# RL 20A

Пневмогидравлический инструмент для установки вытяжных заклепок

## Технические характеристики:

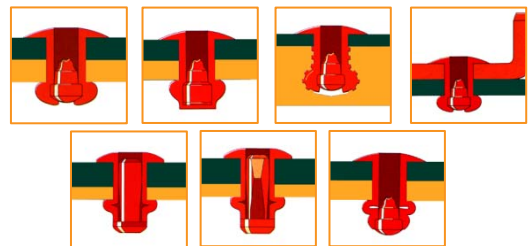
Модель	RL 20A
Макс. давление	7 bars
Сила клепки	13 kN/6 bar
Рабочий ход	16 mm
Масса	1,6 kg
Отношение мощности к массе	8,12 kN/kg
Высота	265 mm
Длина	281 mm
Соединение для шланга	ø 6 mm (G 1/4")
Расход воздуха на 1 заклепку (with exhaustion)	2 l
Расход воздуха на 1 заклепку (without exhaustion)	0,2 l
Уровень шума	$L_{PA1} < 70 \text{ dB(A)}$
Уровень вибрации (ISO/FDIS 8662-11)	$a_{hw} < 2,5 \text{ m/s}^2$

## Диапазон применения

Диаметр заклепки	2,4	3/3,2	4	4,8/5	6	6,4
------------------	-----	-------	---	-------	---	-----

Алюминий, Медь, Латунь	✓	✓	✓	✓		
Сталь	✓	✓	✓	✓		
Нерж. сталь	✓	✓	✓	✓		

Комплект насадок	✓	✓	✓	✓		
------------------	---	---	---	---	--	--



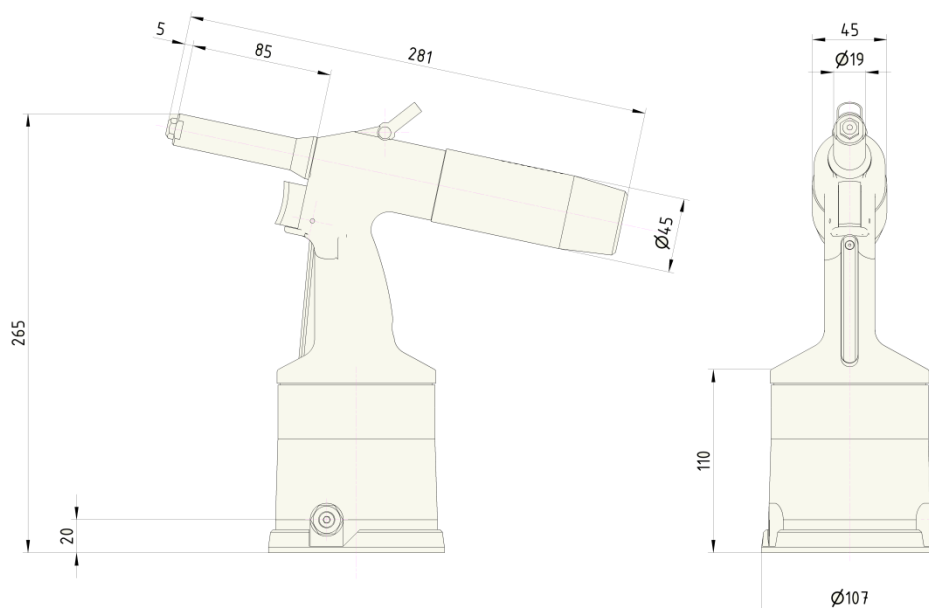
## Описание

- лучшее отношение мощности к массе инструмента
- economic automatic exhaustion – activation during clamping
- низкий уровень шума
- низкие требования к техническому обслуживанию
- простота эксплуатации
- большой выбор дополнительного оборудования
- эргономичная ручка – инструмент хорошо лежит в руке
- низкое значение передаваемой вибрации
- угловой переходник для быстросъемного соединения
- supply of pressured air optional from right or left which can be very easily modified for right or left-hand persons
- removable collecting vessel with adjustable turning of the outflow air from exhaustion curtain
- spare nosepieces on the bottom of the tools
- safety closure preventing release of the mandrel when the collecting vessel is removed
- safety over-pressure valve
- надежность проверенная на практике



supply number: 99-0021

## Размеры инструмента:

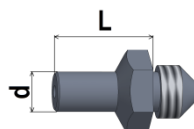


## Стандартное оснащение:

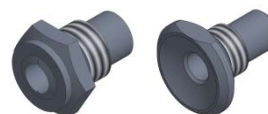
- ⊙ Насадки (см. таблицу) + ключи, необходимые для замены насадки Набор для замены масла
- ⊙ Переходник для подключения воздуха + универсальный ключ для затяжки
- ⊙ Инструкция по эксплуатации и обслуживанию, перечень запасных деталей

## Другие дополнительные аксессуары:

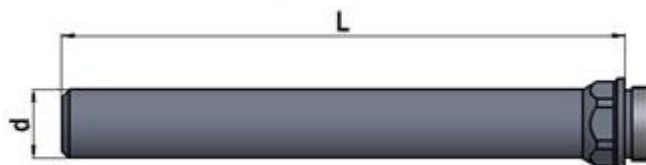
- ⊙ Цанги для заклепок из нержавеющей стали
- ⊙ Удлиненная насадка на 5 мм для L = 10 до 25 мм



- ⊙ Специальные насадки для особых типов заклепок, например таких как Bulb-Tite



- ⊙ Удлиненная  $\text{Ø } d = 19,5 \text{ mm}$  с длиной L = 120, 160, 200, 225, 250, 300 mm
- ⊙ с уменьшенным диаметром  $\text{Ø } d = 16,4 \text{ mm}$  с длиной L = 75, 200 mm



- ⊙ Angular head
- ⊙ Shortened collecting vessel
- ⊙ Collecting vessel with damper
- ⊙ Adapter for removing mandrels by  $\text{Ø } 6$  and  $\text{Ø } 10 \text{ mm}$
- ⊙ hoses Inductive sensor for reading of removed rivet mandrels